



## TEPPICHBODEN- & POLSTERREINIGUNG

### SONDERREINIGUNG

### DIE LÖSUNG FÜR SAUBERE TEPPICHBÖDEN

#### TEPPICHBODENREINIGUNG

Teppichböden schmutzen mit der Zeit an. Aufgrund der Wasserempfindlichkeit einiger Böden kann die Reinigung schwierig sein. Je nach Verschmutzungsgrad und Beschaffenheit bieten wir Ihnen diverse Reinigungsoptionen für Ihren Teppichboden. Gerne finden wir auch für Sie die optimale Lösung!

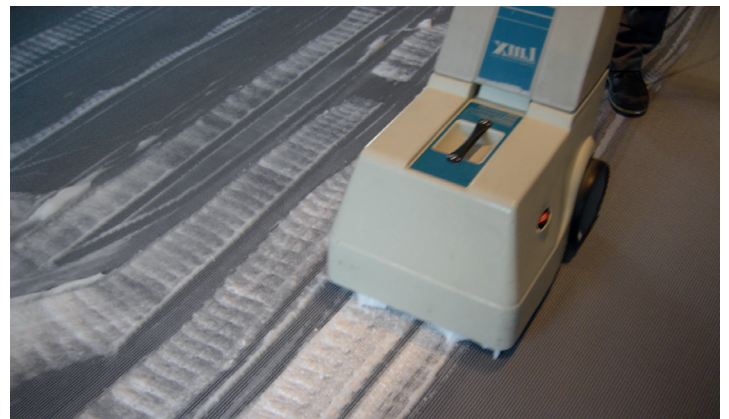
#### TEPPICHIMPRÄGNIERUNG

Teppiche werden vom Hersteller mit einer Schmutzimpregnierung versehen, welche bei normaler Benutzung und durch Reinigung entfernt wird. Diese Imprägnierung kann nachträglich wieder in den Teppich eingearbeitet werden.

#### Unsere Empfehlung: Imprägnierungen auf Teflonbasis

Bei diesem Verfahren wird Teflon (auf flüssiger Basis und lösemittelfrei) in den Teppich eingearbeitet. Die Teflonimprägnierung legt sich an die Teppichfaser und umhüllt und schützt diese vor Wiederverschmutzung.

**Nähere Erläuterung siehe Seite 2**



## DIE LÖSUNG FÜR SAUBERE TEPPICHBÖDEN

Bezeichnung	Verfahren	Geeignet für	Vorteile/Nachteile
<b>Pulverreinigung</b>	Ein Feuchtpulver wird auf die zu reinigende Fläche aufgetragen und eingebürstet. Nach einer kurzen Trocknungszeit wird das Pulver mit einem Bürstensauger entfernt.	<ul style="list-style-type: none"> <li>• alle Teppichböden mit leichten Verschmutzungen</li> <li>• bei Teppichböden, die nicht nass gereinigt werden können</li> </ul>	<p><b>Vorteile:</b> keine Trocknungszeit</p> <p><b>Nachteile:</b> geringes Reinigungsergebnis (unserer Meinung und Erfahrung nach schnelle Wiederanschmutzung)</p>
<b>Garnpad-Verfahren</b>	Eine Reinigungsflüssigkeit wird auf den Teppich aufgesprüht und mittels eines rotierenden Wollpads der gelöste Schmutz aufgenommen.	<ul style="list-style-type: none"> <li>• besonders geeignet für Velours (für alle anderen nur bedingt)</li> <li>• bei leichten bis mittleren Verschmutzungen</li> </ul>	<p><b>Vorteile:</b> keine Trocknungszeit</p> <p><b>Nachteile:</b> sehr starke mechanische Kräfte</p>
<b>Trockenschaum</b>	Trockener Spezialschaum wird auf die Oberfläche aufgebracht und mit speziellen Bürsten eingearbeitet. Abschließend wird der Schaum mit einem Bürstensauger abgesaugt.	<ul style="list-style-type: none"> <li>• besonders gut geeignet für Velours und Teppichböden mit Schlinge</li> <li>• bei mittlerer Verschmutzung und Auffleckungen</li> </ul>	<p><b>Vorteile:</b> sehr schonend, kurze Trocknungszeit, geeignet auch bei loser Verlegung, Spannteppichen oder Verlegung auf Holzuntergründen</p> <p><b>Nachteile:</b> nicht geeignet für sehr starke Verschmutzung</p>
<b>Shampooierung</b>	Mittels rotierender Bürsten wird die Reinigungsflüssigkeit in den Teppichboden eingearbeitet. Abschließend wird der Schaum mit dem gebundenen Schmutz abgesaugt.	<ul style="list-style-type: none"> <li>• alle Teppichböden, die feucht bis nass gereinigt werden können</li> <li>• mit mittelstarken Verschmutzungen</li> </ul>	<p><b>Vorteile:</b> gutes Reinigungsergebnis, kostengünstig, mittlere Trocknungsdauer</p> <p><b>Nachteile:</b> neue Imprägnierung erforderlich</p>
<b>Kohlensäureverfahren</b>	Mit einem speziellen Gerät wird in einem Arbeitsgang die erstellte Kohlensäuremischung mit hohem Druck in den Teppichboden gesprüht.	<ul style="list-style-type: none"> <li>• alle Teppichböden, die nass gereinigt werden können</li> <li>• besonders geeignet für Nadelfilz und Velours</li> </ul>	<p><b>Vorteile:</b> gründliche Reinigung bei mäßigen Verschmutzungen</p> <p><b>Nachteile:</b> längere Trocknungszeit; neue Imprägnierung erforderlich</p>
<b>Kombi-Verfahren (Tiefenreinigung)</b>	Das Verfahren beinhaltet zwei Reinigungsverfahren, Shampooierung plus Sprühextraktion.	<ul style="list-style-type: none"> <li>• alle Teppichböden, die nass gereinigt werden können</li> <li>• bei starken Verschmutzungen</li> </ul>	<p><b>Vorteile:</b> die fast gründlichste Reinigung mit Tiefenwirkung</p> <p><b>Nachteile:</b> Trocknungszeit, zeitintensive neue Imprägnierung erforderlich</p>
<b>Benovac KR-Hochleistungsextraktionsreinigung mit Heißwasser</b>	Wie Kombi-Reinigung, jedoch mit höherem mechanischem Einsatz und maximalem Einsatz an Wasser sowie zusätzlicher Reinigungstechnik, wie in der Teppichwäsche im persischen Verfahren.	<ul style="list-style-type: none"> <li>• alle auf wasserundurchlässigen Untergründen, fest verklebten Teppichböden, wenn sie nass gereinigt werden können</li> </ul>	<p><b>Vorteile:</b> gründlicher geht es nicht mehr</p> <p><b>Nachteile:</b> lange Trocknungszeit, sehr zeitintensiv, hoher Geräteeinsatz</p>

